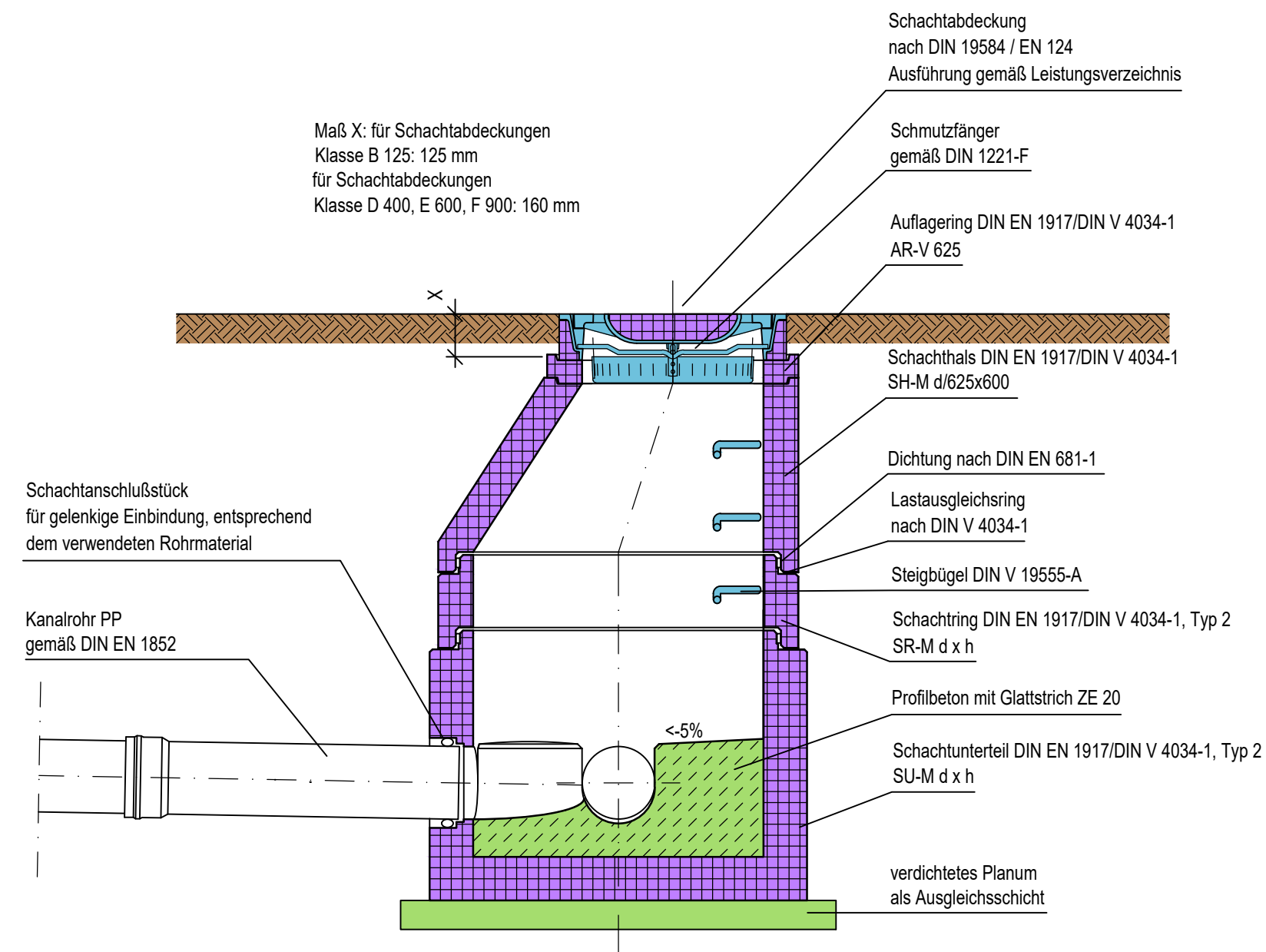
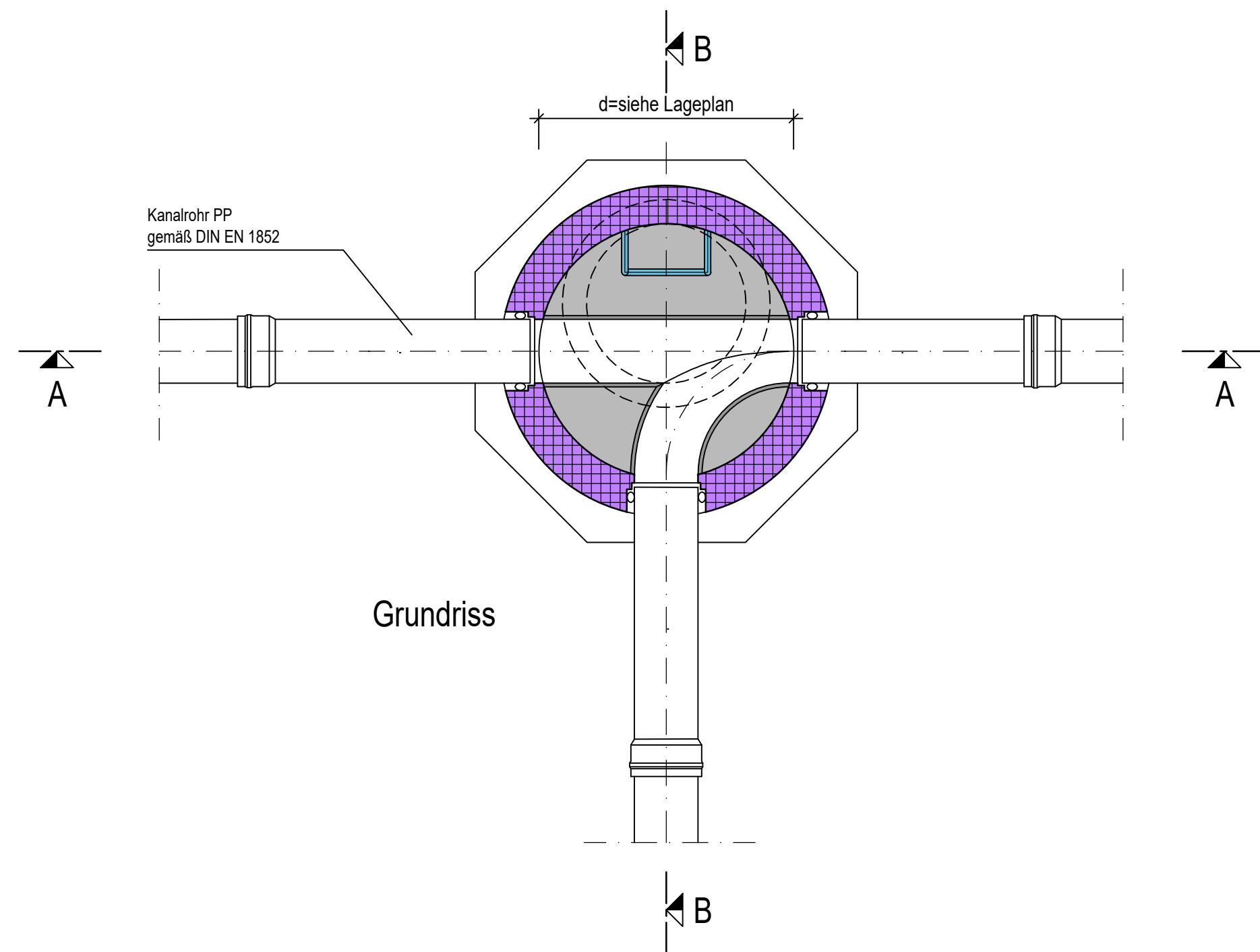


Schnitt A - A

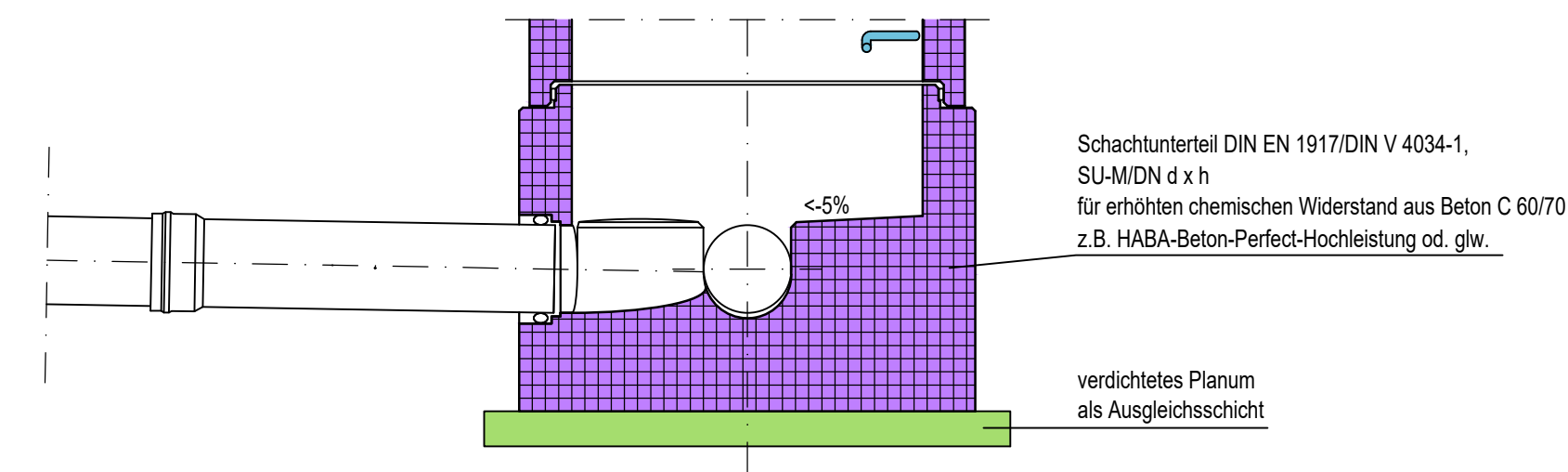


Schnitt B - B

Ausführung des Schachtunterteiles gemäß Leistungsverzeichnis



Grundriss




Schachtunterteil DIN EN 1917/DIN V 4034-1, SU-M/DN d x h für erhöhten chemischen Widerstand aus Beton C 60/70 z.B. HABA-Beton-Perfect-Hochleistung od. glw.

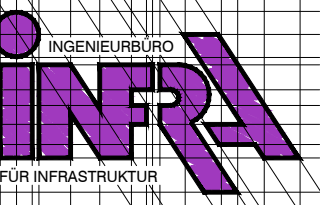
verdichtetes Planum als Ausgleichsschicht

Ausführung

INDEX	ÄNDERUNGEN	NAME	TAG	GEPR.

BAUVORHABEN :
Erschließung "Gewerbegebiet Altmühlhausen"

VORHABENSTRÄGER : Gemeinde Hohenlinden Landkreis Ebersberg	ANLAGE : 	PLAN-NR.:	INDEX :	
		220400 - 306		
BAUTEIL UND PLANBEZEICHNUNG: Regelplan - Regenwasser Kontrollschacht - PP-Rohr	MASSSTAB: 1: 20	TAG:	NAME:	
		ENTW.:	23.01.2023	kh
		GEZ.:	23.01.2023	st
		GEPR.:	23.01.2023	kh

VORHABENSTRÄGER :	ENTWURFSVERFASSER : HAINDL, STEINER & PARTNER INGENIEURE Schießstattstraße 24 83024 Rosenheim Tel. 0 80 31/8 06 69-0 Fax 0 80 31/8 06 69-99 info@infra-ingenieure.de	
DATUM	UNTERSCHRIFT	

ZERTIFIZIERT NACH DIN EN ISO 9001 - 2008