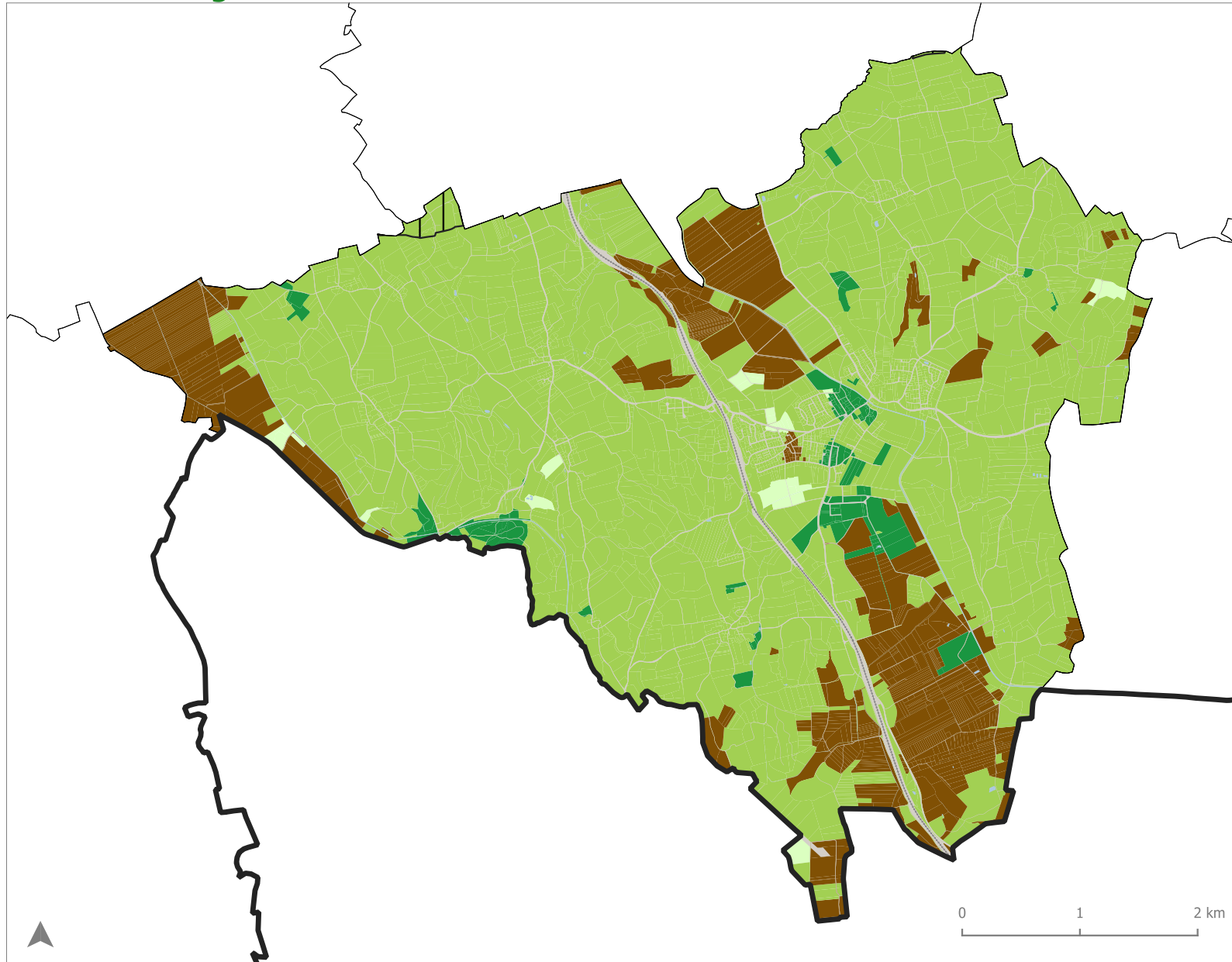


# Oberflächennahe Geothermie: Potenzial zur Nutzung von oberflächennahen Geothermiesystemen

## Wärmeleitfähigkeit der oberflächennahen Bodenschichten



### Legende

- Administrative Grenzen
- Landkreisgrenze Linie
- Gemeindegrenzen Linie
- Topographie
- Schienenwege
- Verkehrsflächen
- Gewässer
- Trinkwasserschutzgebiet
- Einstufung der Wärmeleitfähigkeit
- Weniger geeignet
- Nutzung möglich
- Gut geeignet
- Sehr gut geeignet
- organischer Boden

### Karteninhalt

In dieser Karte sind Eignungsklassen des Untergrundes für die Nutzung horizontaler Geothermiesysteme dargestellt. Die Einteilung basiert auf der Wärmeleitfähigkeit in  $W/(m \cdot K)$  der oberflächennahen Bodenschichten. Sie gibt einen Hinweis auf die Wärmeleistung, die dem Untergrund entzogen werden kann. Organische Böden bedürfen Einzeluntersuchungen zur Ermittlung der Wärmeleitfähigkeit. Die dargestellten Trinkwasserschutzgebiete können ein Ausschlusskriterium sein.

### Weitere Hinweise

Grundlage bildet ein bodenkundliches Modell des Lehrstuhls für Geologie der der Friedrich-Alexander-Universität Erlangen-Nürnberg.



Gefördert durch



Bayerisches Staatsministerium für  
Wirtschaft, Landesentwicklung und Energie

Auftraggeber: Landkreis Ebersberg  
 Auftragnehmer: Energieagentur Ebersberg-München gGmbH  
 ENIANO GmbH  
 Projekt: Energienutzungsplan Landkreis Ebersberg

Druckformat: DIN A3  
 Geobasisdaten: © Bayerische Vermessungsverwaltung  
 Stand: 9.3.2022

